



Twórz obiekty

Dzięki rewolucji LiDAR dokładność, gęstość i jakość danych ze skanowania laserowego jest coraz większa



Aktualizuj modele

Zarządzanie cyklem życia modelu od danych wejściowych po obiektowy model semantyczny miasta



Udostępniaj informacje

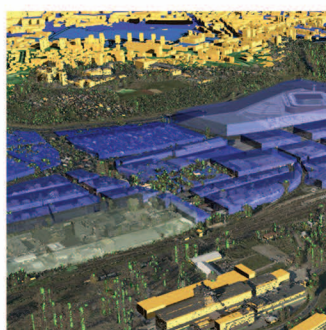
Tworzony i aktualizowany model miejski 3D jest dostępny powszechnie na platformach webowych i mobilnych

CYKL ŻYCIA MODELU MIEJSKIEGO 3D



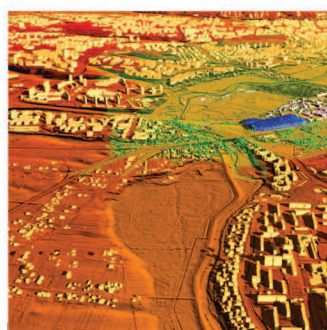
- 1 PRZYGOTOWANIE DANYCH
- 2 UTWORZENIE MODELU 3D (CITYGML)
- 3 ZASILANIE REPOZYTORIUM 3DCITYDB
- 4 PUBLIKACJA MODELU

WYBRANE OBSZARY



URBANISTYKA

PLANOWANIE PRZESTRZENNE



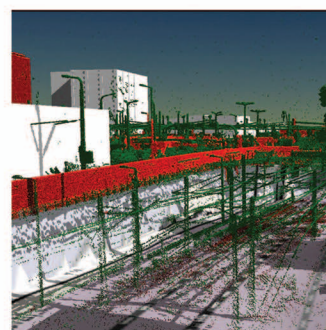
DANE REFERENCYJNE

GEOINFORMATYKA
GEODEZJA



KLIMAT / HAŁAS / POWIETRZE

OCHRONA ŚRODOWISKA



MOBILNOŚĆ

INFRASTRUKTURA TRANSPORTU



TECHNOLOGIE



Standardy OGC

Budując infrastrukturę danych przestrzennych 3D, wykorzystujemy standardy OGC-WMS, WFS-T, CityGML



Baza danych

Stosujemy bazę danych Oracle lub Postgres / PostGIS z zastosowaniem standardu 3DCityDB



Technologie web

Wykorzystujemy silnik Cesium, aplikacje budowane w oparciu o WebGL oraz standard 3DTiles



Modele

Obsługujemy duże zbiory danych (np. skanowanie mobilne, czy LiDAR dla całego miasta), udostępniamy dane w modelu openDATA. Budujemy w pełni obiektowy model semantyczny obiektów miejskich



Struktura semantyczna

Zastosowany obiektowy model danych 3D zawiera zestawy atrybutów opisowych przewidzianych dla obiektów CityGML oraz dodatkowych atrybutów



Formaty danych

Obsługujemy: chmury punktów, zobrazowania rastrowe, serwisy WMS/WFS, DTM, obiekty wektorowe 3D (CityGML, DAO, SKP), obiekty animowane, siatki 3D



MODEL MIEJSKI NA KAŻDYM URZĄDZENIU



- 📱 Możliwość prezentacji rozbudowanych modeli miejskich 3D na niewielkich urządzeniach mobilnych (np. tablet, smartfon)
- 📱 Automatyczne przetwarzanie danych wsadowych w celu szybkiego podawania strumieni w aplikacji webowej
- 📱 Wsparcie dla wszystkich nowoczesnych przeglądarek i urządzeń
- 📱 Rozwiązania oparte na otwartych standardach i interfejsach
- 📱 Dostępność w rozwiązaniach chmurowych - **Oracle Cloud**

PARTNERZY

